



Meio Ambiente e Sustentabilidade



*Uma vitrine que valoriza cases de sucesso de empresas
e entidades em favor ao meio ambiente*

PERÍODO: 01 A 12 DE JUNHO DE 2026

Boas práticas na vitrine!

Ao longo das duas primeiras semanas de junho, quando se comemora o Dia Mundial do Meio Ambiente (5 de junho), o **Grupo aRede** – que inclui o **Portal aRede** e o **Jornal da Manhã**, com sede em Ponta Grossa (PR) – irá promover o Painel Digital Meio Ambiente e Sustentabilidade.

O painel será uma oportunidade para que o setor produtivo coloque na vitrine as ações implementadas dentro das indústrias e no campo, com vistas à proteção do meio ambiente e em favor da sustentabilidade.

O evento acontecerá entre os **dias 01 e 12 de junho** e contará com a participação de grandes empresas e instituições da região. Os convidados irão abordar o tema **“Meio Ambiente e Sustentabilidade”**, com a oportunidade de apresentar práticas corretas de proteção ao meio ambiente e de preservação e reaproveito de recursos naturais.

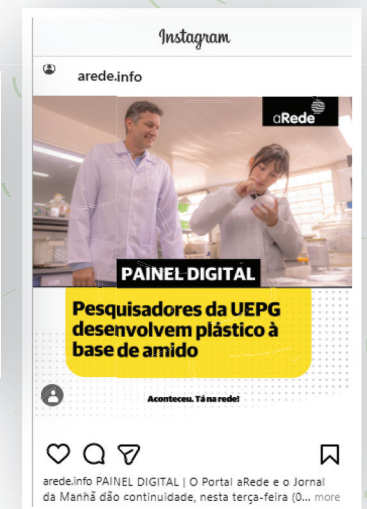
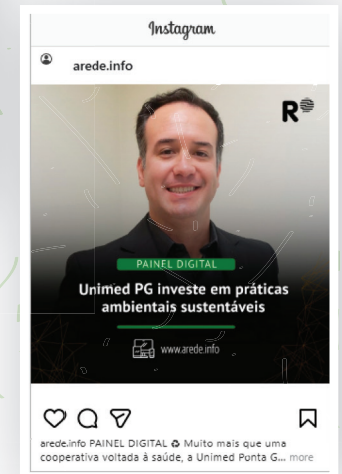
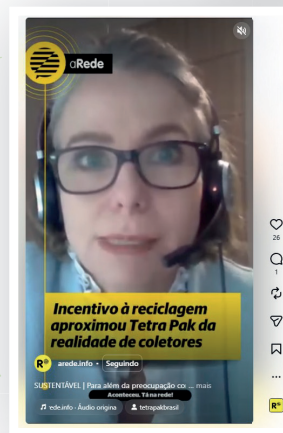
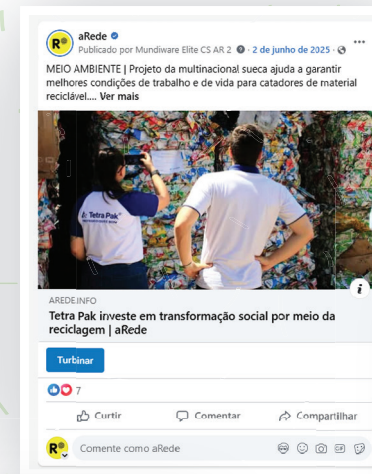


O tema considera o fato de que a região de Ponta Grossa concentra o maior polo industrial do interior do Paraná, com uma indústria pujante e que é impulsionada pela força do agronegócio. Nos Campos Gerais estão alguns dos municípios maiores produtores de grãos no País. E a região também se destaca pela madeira, suinocultura e pecuária leiteira.



Como funciona

Diariamente, entre os dias **01 e 12 de junho de 2026**, um convidado irá participar do painel. Será uma entrevista de aproximadamente dez a quinze minutos, nos estúdios do **Grupo aRede** ou mesmo de forma remota, no qual o convidado poderá apresentar ações desenvolvidas acerca do tema, destacando os impactos positivos que essas práticas estão trazendo para o meio ambiente. O convidado responderá a questionamentos a partir de um roteiro previamente alinhado com nossa equipe de reportagem. Ao longo da entrevista, o convidado também poderá apresentar fotos ou vídeos em complemento ao assunto abordado.



Canais de divulgação

Portal aRede ▶

A entrevista do painel será transmitida pelo Portal aRede, podendo ser gravada ou ao vivo.

Redes sociais ▶

Simultaneamente, a entrevista será transmitida em todos os canais do Portal aRede nas redes sociais, incluindo Instagram, Facebook e Youtube, com link também em mais de 60 grupos de notícias no Whastapp.

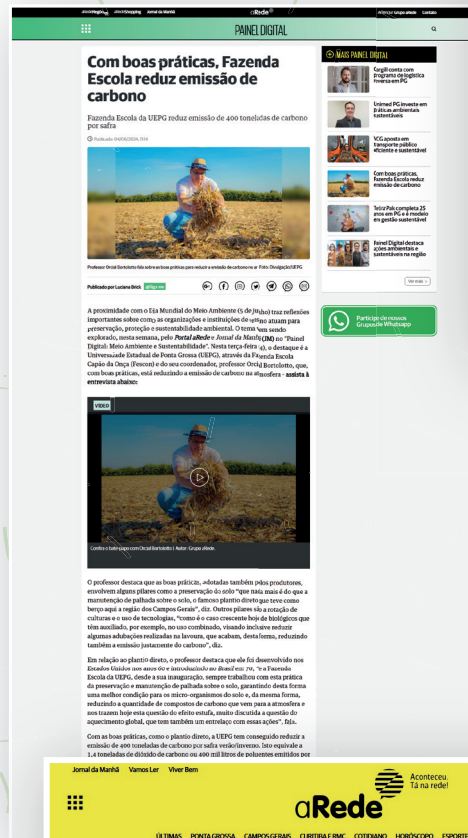
Matéria no Portal ▶

Após a entrevista, uma matéria completa será publicada pelo Portal aRede, sendo replicada novamente nas redes sociais.

Matéria no Jornal ▶

Uma matéria sobre a entrevista também será publicada no Jornal da Manhã (impresso).

PÁGINAS INTERNAS



HOME PORTAL



FACEBOOK



INSTAGRAM



WHATSAPP



JORNAL IMPRESSO



Vantagens para patrocinador



DIVULGAÇÃO

Participar com um dos cinco convidados para apresentação do papel, com oportunidade de divulgar à comunidade boas práticas ambientais e de sustentabilidade.



VALORIZAÇÃO

Inserção de logomarca do parceiro na abertura e encerramento do painel
Inserção logomarca do parceiro durante a entrevista referente ao seu painel.



BENEFÍCIOS

Ampla divulgação nos meios digital e impresso, envolvendo Portal aRede, Jornal da Manhã e redes sociais. Possibilidade de inserção de links externos, fotos e vídeos nos conteúdos veiculados no meio digital.

Cota de patrocínio

Investimento: R\$ 15 mil

grupo
aRede



Grupo aRede é um dos maiores grupos de comunicação do Paraná. Referência no digital, com o Portal aRede, que é o mais acessado portal de notícias do interior do Paraná, **líder absoluto em Ponta Grossa e Campos Gerais**, o Grupo também se destaca com o impresso, com o Jornal da Manhã, o mais antigo jornal em circulação ininterrupta na região, fundado em 4 de julho de 1954. Entre os diferenciais do Grupo aRede estão os projetos editoriais e de envolvimento com a comunidade, bem como suas plataformas digitais.



8 MILHÕES
DE PESSOAS ALCANÇADAS/MÊS

78 MILHÕES
DE VISUALIZAÇÕES/MÊS

grupo
aRede



Fale com a gente:

Rua Emílio de Menezes, 1063,
Oficinas, Ponta Grossa
Paraná. CEP 84040-030

42.99124-0530
42.32206262 | 42.3220.6260
comercial@grupoarede.com.br



Portal aRede

5 milhões
de visualizações
de páginas/mês



WhatsApp

60 grupos
de compartilhamento
de notícias



Instagram:

30 milhões
de visualizações/mês



Facebook:

40 milhões
de visualizações/mês



Jornal da Manhã

O JM tem uma
tiragem diária de 5 mil exemplares
de terça a sábado,
sem contar a
audiência de suas
plataformas
digitais.

* Referência Google Analytics dezembro 2025



jornal **da**manhã



Caminhos dos
**CAMPOS
GERAIS**

Revista Especial
**Ponta Grossa
Competitiva**



ViverBem

Portal Digital
**O melhor da
educação**



PARA CELEBRAR OS MELHORES EVENTOS
FESTAS
GUIA PROGRAMAS